

EVOLUTION LIFECYCLE FRAMEWORK

Ganzheitlich und individualisiert evolvieren

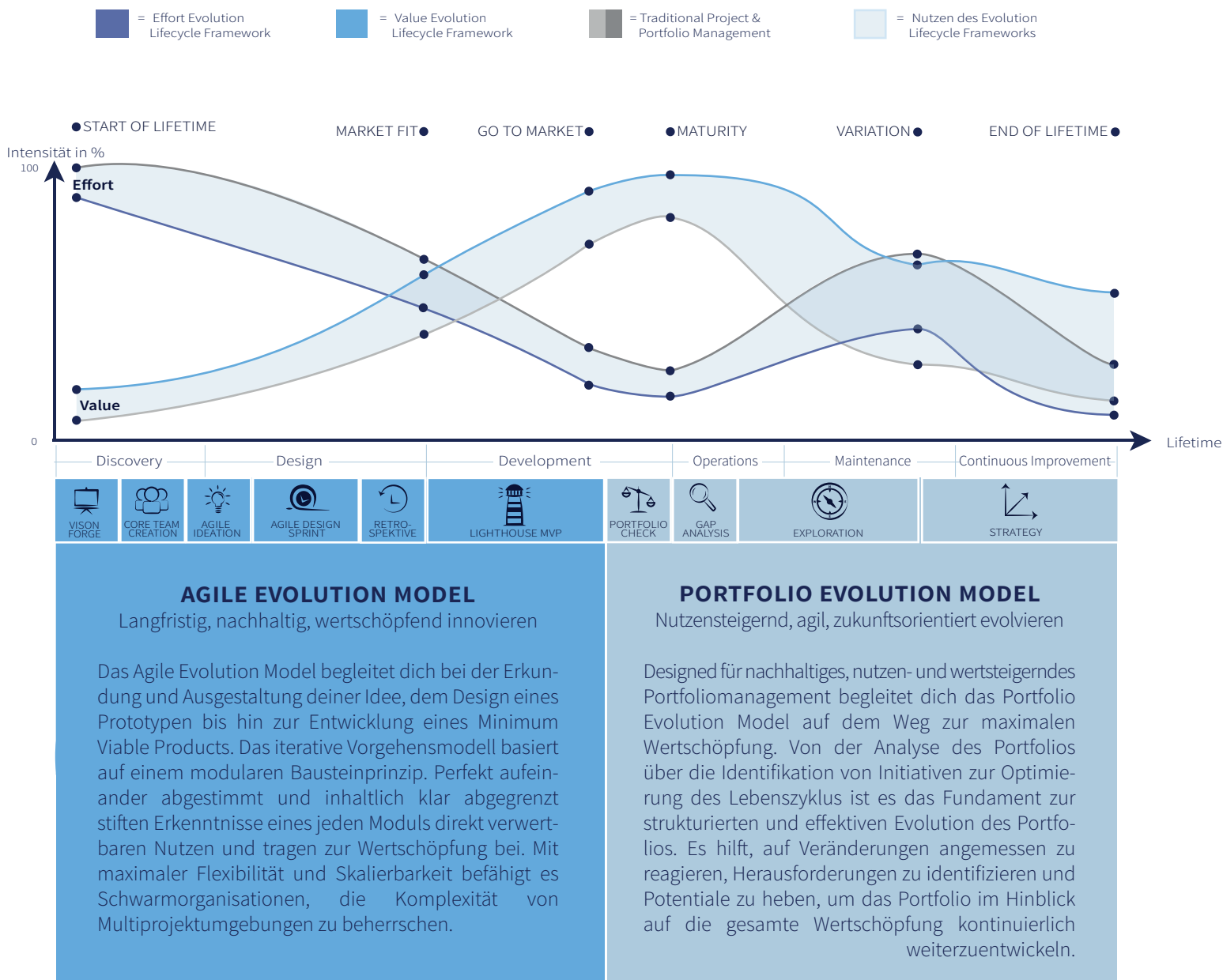


agilecouch.net

Das Evolution Lifecycle Framework umgibt den Lebenszyklus deiner Evolution. Der ganzheitliche Ansatz unterstützt deine Organisation dabei, sich entlang der gesamten Wertschöpfungskette langfristig, nachhaltig und wertschöpfend zu entwickeln. Führe deine Idee zum Erfolg und maximiere ihren Wert und Nutzen. Ob Produkt, Dienstleistung oder Projekt – es ermöglicht dir, situationsabhängig die passende Lösung zu finden und erstreckt sich über alle Phasen des Lebenszyklus:

1. Formulierung deiner Idee als Vision (Discovery)
2. Erstellung eines Prototypen (Design)
3. Etablierung am Markt (Development)
4. laufendes Geschäft (Operations)
5. Schärfung deines Portfolios (Maintenance)
6. Strategiefindung (Continuous Improvement)

Der modulare Aufbau ermöglicht es, neue Erkenntnisse frühzeitig zu verarbeiten und somit den Wert zu erhöhen. Die Symbiose aus dem Agile Evolution Model und dem Portfolio Evolution Model bildet die Basis, um entlang der gesamten Wertschöpfungskette Nutzen und Wert zu maximieren, Komplexität zu reduzieren, Potential zu heben und Nutzen zu stiften.



Unsere Mission: Evolution verstetigen.

